

ПРОМЕЖУТОЧНАЯ АТТЕСТАЦИЯ В 2020-2021 УЧЕБНОМ ГОДУ

АНАТОМИЯ ЧЕЛОВЕКА
8 КЛАСС
ДЕМОНСТРАЦИОННЫЙ ВАРИАНТ

(Работа выполняется учащимися 8 класса по итогам изучения курса биологии «Анатомия». Работа состоит из Теоретической части и Практической части. Общее время выполнения работы 90 минут.)

Часть 1

Задание: выберите правильный вариант ответа.

1. Анатомия – это наука, изучающая
 - 1) Соотношение частей тела к размеру черепа человека
 - 2) Отделы и ткани, образующие желудок человека
 - 3) Процессы пищеварения в тонком кишечнике
 - 4) Закономерности наследования признаков потомками
2. Миокард образован тканью, обладающей свойствами
 - 1) Проведение нервного импульса, несколько видов отростков
 - 2) Возбуждение, сокращение, поперечно-полосатая исчерченность
 - 3) Много межклеточного вещества, может быть твердой и жидкой
 - 4) Образует пласт, способна секретировать или всасывать
3. Внутренняя среда организма образована
 - 1) Полости, ткани, межклеточное пространство
 - 2) Кровь, лимфа, тканевая жидкость
 - 3) Ликвор, межтканевая жидкость, клетки
 - 4) Кости, связки, сухожилия, мышечная ткань
4. По общему анализу крови можно определить
 - 1) Количество крови в организме человека
 - 2) Количество форменных элементов в объеме крови
 - 3) Артериальное давление
 - 4) Склонность к гипертензии
5. После введения сыворотки в организме человека
 - 1) Погибают все патогенные организмы
 - 2) Формируется пассивный иммунитет
 - 3) Формируется активный иммунитет
 - 4) Лейкоциты активно фагоцитируют патогены

Задание: установите соответствие между левой и правой колонками.

6. Запишите цифры, соответствующие буквам.

<i>Процессы, происходящие при активации отдела нервной системы</i>	<i>Отделы нервной системы</i>
А. Учащение сердцебиения	1. Парасимпатическая нервная система
Б. Ускорение перистальтики кишечника	2. Симпатическая нервная система
В. Снижение артериального давления	
Г. Расширение зрачка	
Д. Усиление мочеобразования	
Е. Учащение дыхания	

<i>А</i>	<i>Б</i>	<i>В</i>	<i>Г</i>	<i>Д</i>	<i>Е</i>
----------	----------	----------	----------	----------	----------

--	--	--	--	--	--

7. Запишите цифры, соответствующие буквам.

<i>Рефлекторные проявления</i>	<i>Виды рефлексов</i>
А. Реакция ребенка на бутылочку с питательной смесью	1. Условный рефлекс
Б. Выделение слюны при виде лимона	2. Безусловный рефлекс
В. Проглатывание пищи во время обеда	
Г. Танцевальные движения во время соревнований	
Д. Кашель в пыльном помещении	
Е. Хватательные движения грудного ребенка	

<i>А</i>	<i>Б</i>	<i>В</i>	<i>Г</i>	<i>Д</i>	<i>Е</i>

8. Запишите цифры, соответствующие буквам.

<i>Проявления организма во время сна</i>	<i>Фазы сна</i>
А. Активные движения глазами яблоками	1. Быстрый сон
Б. Пассивность скелетной мускулатуры	2. Медленный сон
В. Урежение дыхания и сердцебиения	
Г. Переворачивания, возможный лунатизм	
Д. Активная переработка дневной информации	
Е. Сновидения, бормотание во сне	

<i>А</i>	<i>Б</i>	<i>В</i>	<i>Г</i>	<i>Д</i>	<i>Е</i>

9. Запишите цифры, соответствующие буквам.

<i>Гормоны</i>	<i>Эндокринные железы</i>
А. Тироксин	1. Гипофиз
Б. Адреналин	2. Надпочечники
В. Соматотропный гормон	3. Щитовидная железа
Г. Трийодтиронин	
Д. Вазопрессин	
Е. Норадреналин	

<i>А</i>	<i>Б</i>	<i>В</i>	<i>Г</i>	<i>Д</i>	<i>Е</i>

Задание: Выберите три верных ответа.

10. К костям свободной верхней конечности относится

- 1) Лопатка
- 2) Грудина
- 3) Плечевая кость

- 4) Локтевая кость
- 5) Берцовая кость
- 6) Лучевая кость

11. Благодаря дыханию через нос, в легкие попадает воздух

- 1) Увлажненный
- 2) Сухой
- 3) Обеззараженный
- 4) Охлажденный
- 5) Согретый
- 6) Обогащенный кислородом

12. К проводниковому отделу анализатора может относиться

- 1) Сетчатка
- 2) Слуховой нерв
- 3) Зрительный нерв
- 4) Кортиев орган
- 5) Затылочный отдел коры больших полушарий головного мозга
- 6) Преддверно-улитковый нерв

Задание: Установите правильную последовательность процессов.

13. В процессе переваривания питательных веществ в ЖКТ происходит

- 1) Расщепление крахмала амилазой
- 2) Повышение уровня глюкозы в крови
- 3) Механическое измельчение пищевого комка
- 4) Всасывание моносахаридов в кровь
- 5) Выброс инсулина в кровь
- 6) Выведение непереваренных остатков пищи

14. Последовательность начала фаз сердечного цикла следующая

- 1) Изгнание крови из желудочков
- 2) Систола предсердий
- 3) Изгнание крови из предсердий
- 4) Систола желудочков
- 5) Общая диастола
- 6) Фаза напряжения

15. В процессе образования мочи в выделительной системе происходит

- 1) Накопление мочи в мочевом пузыре
- 2) Фильтрация крови в капсуле Шумлянского
- 3) Выведение вторичной мочи из уретры
- 4) Образование первичной мочи
- 5) Реабсорбция первичной мочи
- 6) Образование вторичной мочи

Задание: Выберите два верных ответа.

16. Из перечисленных все ответы, кроме двух, относятся к описанию гиповитаминоза витамина А.

Выберите два не относящихся к данной проблеме ответа.

- 1) Снижение иммунитета
- 2) Снижение сумеречного зрения
- 3) Сухая кожа
- 4) Выпадение волос, ломкость ногтей
- 5) Признаки рахита

Задание: Установите правильную последовательность действий.

17. При открытом переломе голени первая медицинская помощь оказывается в следующей последовательности

- 1) Наложение жгута выше ранения
- 2) Стерильная повязка
- 3) Фиксация конечности
- 4) Наложение шины
- 5) Записка с датой и временем наложения жгута

Задание: Выберите два верных ответа.

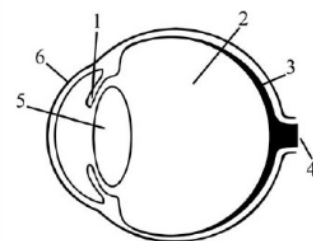
18. Из перечисленных все ответы, кроме двух, относятся к описанию первой медицинской помощи при ожогах. Выберите два неверных действия.

- 1) Обращение к врачу
- 2) Стерильная повязка
- 3) Обработка ожога вазелином
- 4) Охлаждение места ожога
- 5) Противошоковая, обезболивающая терапия

Задание: Выберите три верных ответа.

19. Выберите три верно обозначенные подписи к рисунку «Строение глаза».

- 1) роговица
- 2) стекловидное тело
- 3) радужная оболочка
- 4) зрительный нерв
- 5) хрусталик
- 6) сетчатка



Задание: Запишите в ответ цифры, вставив их в текст, на место пропусков.

20. Вставьте в текст «Кровообращение человека» пропущенные термины из предложенного перечня, используя для этого числовые обозначения. Запишите в текст цифры выбранных ответов, а затем получившуюся последовательность цифр (по тексту) впишите в приведённую ниже таблицу.

КРОВООБРАЩЕНИЕ ЧЕЛОВЕКА

Кровеносная система человека состоит из двух кругов кровообращения. Малый круг кровообращения начинается в правом _____ (А), откуда кровь по лёгочным артериям попадает в _____ (Б) лёгких, где насыщается кислородом. Затем кровь поступает по лёгочным венам в левое _____ (В), откуда в левый желудочек, из которого поступает в аорту. Аорта распределяет кровь по всем крупным артериям организма, в результате чего богатая _____ (Г) и питательными веществами кровь омывает все органы. Из капилляров органов кровь собирается в верхнюю и нижнюю полые _____ (Д), впадающие в _____ (Е) предсердие сердца.

ПЕРЕЧЕНЬ ТЕРМИНОВ:

- 1) кислород
- 2) углекислый газ
- 3) питательное вещество
- 4) предсердие
- 5) желудочек
- 6) артерия
- 7) вена

А	Б	В	Г	Д	Е

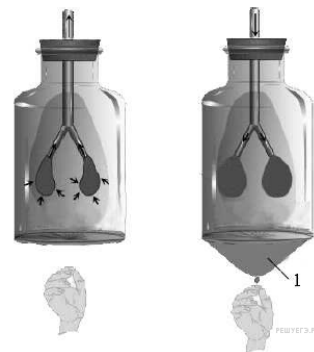
8) правое

9) левое

Задание: Дайте развернутый ответ на вопросы.

21. Рассмотрите модель, которую впервые разработал в 19 веке голландский физиолог Дондерс.

Какой процесс, можно было продемонстрировать с помощью этого устройства? Функцию каких органов выполняет резиновая мембрана, обозначенная под номером 1? Почему объём мешков, прикреплённых к стеклянной трубочке, изменяется при изменении положения резиновой мембраны? Объясните механизм процессов.



22. Какая структура изображена на рисунке? Что обозначено цифрами 1, 2 и 3?

Назовите процессы, происходящие в указанных частях структуры из чего и что образуется в результате этих процессов.



Часть2

1. Работая с муляжом/иллюстрацией «Скелет человека», используя цифровые обозначения на костях, составьте последовательность цифр, в соответствии с частями скелета, запишите полученную последовательность.

Части скелета туловища	Цифры	Части скелета черепа	Цифры
Грудина		Теменная кость	
Плавающее ребро		Скуловая кость	
Истинное ребро		Носовая кость	
Ложное ребро		Нижняя челюсть	
Атлант		Лобная кость	
Аксис		Затылочная кость	
Грудной позвонок		Верхняя челюсть	
Крестец		Височная кость	
Поясничный позвонок		Клиновидная кость	
Копчик		Слезная кость	

2. Работая с муляжом/иллюстрацией «Строение сердца», используя цифровые обозначения его структур, составьте соответствующую последовательность цифр, запишите полученную последовательность.

Структуры сердца	Цифры
Аорта	
Митральный клапан	
Полулунный клапан легочного ствола	
Правое предсердие	
Левое предсердие	
Правый желудочек	
Левый желудочек	
Нижняя полая вена	
Верхняя полая вена	
Левая легочная вена	
Трехстворчатый клапан	
Полулунный клапан аорты	
Правая легочная вена	

3. Работая с микроскопом, определите предложенный образец готового препарата «Ткани человека» и запишите ответы на вопросы:
- 1) К какому типу ткани относится данный образец?
 - 2) Какие характеристики свойственны данному типу ткани?
 - 3) Где в организме человека может находиться данный тип ткани? Приведите примеры.

4. Проведите и запишите в виде ответа на вопросы расчеты по условиям задачи.

Тринадцатилетний Николай вместе со своими родителями вечером посетил кафе быстрого питания. Масса тела Николая составляет 56 кг.

1) Какова рекомендуемая калорийность ужина Николая с учётом того, что подросток питается 4 раза в день?

2) Какова суточная потребность Николая в белках?

3) Подсчитайте калорийность ужина Николая, и содержание белков в выбранных им блюдах, при условии, что он заказал: салат «Цезарь», курица жареная с гарниром из вареного риса, шоколадное мороженное.

4) Определите соотношение поступивших с ужином белков и калорий к норме питания.

5) Какое количество калорий и грамм белков Николай должен был еще употребить, в соответствии с нормой, за прошедший день?

Суточные нормы питания и энергетическая потребность детей и подростков. Калорийность при четырёхразовом питании (% от общей калорийности в сутки)

Возраст, лет	Белки, г/кг	Жиры, г/кг	Углеводы, г	Энергетическая потребность, ккал
7–10	2,3	1,7	330	2550
11–15	2,0	1,7	375	2900
Старше	1,9	1,0	475	3100

16				
----	--	--	--	--

Первый завтрак	Второй завтрак	Обед	Ужин
14%	18%	50%	18%

Меню кафе и энергетическая ценность блюд

Продукты	Белки, г	Жиры, г	Углеводы, г	Калорийность, ккал
Закуски				
Салат «Оливье»	5,4	16,7	7,0	198
Салат «Цезарь»	14,8	17,2	24,0	304
Салат «Греческий»	3,9	17,8	3,4	189
Первые блюда				
Борщ	4,4	3,6	5,5	63
Солянка мясная	5,2	4,6	1,7	69
Суп овощной	1,7	1,8	6,2	43
Вторые блюда				
Говядина жареная	32,7	28,1	0,0	384
Курица жареная	26,0	12,0	0,0	210
Свинина жареная	11,4	49,3	0,0	489
Горбуша жареная в кляре	17,1	16,4	15,2	281
Окунь речной жареный	20,6	9,1	4,0	180
Гарниры и каши				
Рис варёный	2,2	0,5	24,9	116
Картофель жареный	3,7	10,6	24,8	203
Картофельное пюре	2,1	4,6	8,5	82
Десерты				
Апельсиновые корзиночки с кремом	3,1	8,0	9,2	119
Безе	2,3	0,0	78,8	305
Десерт «Птичье молоко»	5,1	13,8	38,5	289
Желе ягодное	2,7	0,1	18,9	82
Лимонное пирожное	5,3	12,2	23,8	220
Мармелад из абрикосов	0,5	0,1	52,4	199
Мороженое с ягодами	4,5	15,5	17,5	223
Пирожное «Кокетка»	18,7	29,4	21,0	418
Пудинг из творога	11,0	19,7	24,3	313
Сливки взбитые	2,4	17,3	17,5	231
Торт «Медовый»	3,7	16,6	42,4	323
Шоколадное мороженое	4,4	15,8	29,1	269
Яблоки в желе	3,0	3,4	18,3	111
Ягодный мусс	1,2	0,8	41,2	167

Критерии оценивания работы (1 часть)

№	Тип задания	Указания по оцениванию	Баллы
1-5	Задание с выбором ответа	Ответ совпадает с правильным ответом	1
		Ответ неправильный	0
6-9	Задания на установление соответствия элементов двух информационных рядов	Ответ содержит все правильные элементы	2
		Ответ содержит 1 или 2 ошибки	1
		Ответ содержит 3 и более ошибок	0
10-12	Задания с выбором нескольких ответов	Ответ содержит все правильные элементы	2
		Ответ содержит 1 или 2 ошибки	1
		Ответ содержит 3 и более ошибок	0
13-15	Задания на установление последовательности биологических	Ответ содержит все правильные элементы	2

	процессов	Ответ содержит 1 или 2 ошибки	1
		Ответ содержит 3 и более ошибок	0
16	Задания с выбором нескольких ответов	Ответ содержит все правильные элементы	2
		Ответ содержит 1 ошибку	1
		Ответ неправильный	0
17	Задания на установление последовательности биологических процессов	Ответ содержит все правильные элементы	2
		Ответ содержит 1 или 2 ошибки	1
		Ответ содержит 3 и более ошибок	0
18	Задания с выбором нескольких ответов	Ответ содержит все правильные элементы	2
		Ответ содержит 1 ошибку	1
		Ответ неправильный	0
19	Задания с выбором нескольких ответов. (Работа с рисунком)	Ответ содержит все правильные элементы	2
		Ответ содержит 1 ошибку	1
		Ответ неправильный	0
20	Задания с выбором нескольких ответов. (Работа с текстом)	Ответ содержит все правильные элементы	2
		Ответ содержит 1 или 2 ошибки	1
		Ответ содержит 3 и более ошибок	0
21	Развернутый ответ на основе рисунка	Ответ включает в себя все элементы ответа, не содержит биологических ошибок	3
		Ответ включает в себя два из правильных элементов и не содержит биологических ошибок, ИЛИ ответ включает в себя три элемента, но содержит биологические ошибки	2
		Ответ включает в себя один из правильных элементов ответа и не содержит биологических ошибок, ИЛИ ответ включает в себя два из элементов ответа, но содержит биологические ошибки	1
		Ответ неправильный	0
22	Развернутый ответ на вопросы на основе рисунка	Ответ включает в себя все элементы ответа, не содержит биологических ошибок	3
		Ответ включает в себя два из правильных элементов и не содержит биологических ошибок, ИЛИ ответ включает в себя три элемента, но содержит биологические ошибки	2

		Ответ включает в себя один из правильных элементов ответа и не содержит биологических ошибок, ИЛИ ответ включает в себя два из элементов ответа, но содержит биологические ошибки	1
		Ответ неправильный	0

Критерии оценивания работы (2 часть)

№	Тип задания	Указания по оцениванию	Баллы
1	Практическая работа. Работа с муляжами/иллюстрациями	Ответ включает в себя все элементы ответа, не содержит биологических ошибок	3
		Ответ включает в себя два из правильных элементов и не содержит биологических ошибок, ИЛИ ответ включает в себя три элемента, но содержит биологические ошибки	2
		Ответ включает в себя один из правильных элементов ответа и не содержит биологических ошибок, ИЛИ ответ включает в себя два из элементов ответа, но содержит биологические ошибки	1
		Ответ неправильный	0
2	Практическая работа. Работа с муляжами/иллюстрациями	Ответ включает в себя все элементы ответа, не содержит биологических ошибок	3
		Ответ включает в себя два из правильных элементов и не содержит биологических ошибок, ИЛИ ответ включает в себя три элемента, но содержит биологические ошибки	2
		Ответ включает в себя один из правильных элементов ответа и не содержит биологических ошибок, ИЛИ ответ включает в себя два из элементов ответа, но содержит биологические ошибки	1
		Ответ неправильный	0
3	Практическая работа. Работа с муляжами/иллюстрациями	Ответ включает в себя все элементы ответа, не содержит биологических ошибок	3
		Ответ включает в себя два из	2

		правильных элементов и не содержит биологических ошибок, ИЛИ ответ включает в себя три элемента, но содержит биологические ошибки	
		Ответ включает в себя один из правильных элементов ответа и не содержит биологических ошибок, ИЛИ ответ включает в себя два из элементов ответа, но содержит биологические ошибки	1
		Ответ неправильный	0
4	Практическая работа. Задача на расчет энергозатрат.	Ответ включает в себя все элементы ответа, не содержит биологических ошибок	3
		Ответ включает в себя два из правильных элементов и не содержит биологических ошибок, ИЛИ ответ включает в себя три элемента, но содержит биологические ошибки	2
		Ответ включает в себя один из правильных элементов ответа и не содержит биологических ошибок, ИЛИ ответ включает в себя два из элементов ответа, но содержит биологические ошибки	1
		Ответ неправильный	0

Шкала оценки:

«5» (отлично) – 43-53 балла

«4» (хорошо) – 33- 42 балла

«3» (удовлетворительно) – 26-32 баллов

«2» (неудовлетворительно) – 0-25 баллов